

# VÝTOPNA KOŘENOV

vznikla díky projektu

## Zubačka

– unikátní živé kulturní dědictví

## Jizerských hor a Krkonoš

Projekt podpory rozvoje infrastruktury  
cestovního ruchu  
s nadregionálním významem

**Projekt zrealizovala:**

**Železniční společnost Tanvald,  
obecně prospěšná společnost.**

**Sídlem: Krkonošská 256, 468 41 Tanvald**

**IČ: 254 74 481**

**DIČ: CZ 254 74 481**

**s podporou**

**Svazku obcí Mikroregion Tanvaldsko  
a Libereckého kraje**

**Partnerem Železniční společnosti Tanvald, o.p.s.  
je společnost**

**Norsk Jernbaneklubb Museet Gamble Vossebanen  
(Norsko).**

**Projekt byl podpořen grantem z Islandu,  
Lichtenštejska a Norska; [www.eeagrants.cz](http://www.eeagrants.cz)**

## **Z á k l a d n í m y š l e n k y p r o j e k t u:**

**Ze zrekonstruované bývalé výtopny bylo vybudováno muzeum s ucelenou muzejní sbírkou historických železničních vozidel.**

**Projekt zachránil kulturní památku České republiky a zpropagoval kulturní dědictví.**

**Vytvořil nový turistický cíl udržitelného rozvoje cestovního ruchu a také zázemí pro pořádané Nostalgické jízdy.**

**Zubačka má potenciál pro cestovní ruch, ale dosud mohla být využita pouze v letní turistické sezoně.**

## Cílové skupiny:

- **Turisté a návštěvníci Jizerských hor, západních Krkonoš a Polska**
- **Rodiny s dětmi**  
(historické vlaky jsou atraktivní)
- **Železniční turisté a specifické zájmové cílové skupiny návštěvníků z celé Evropy**  
(za železničními památkami jezdí lidé i z velké dálky)

## Co projekt přináší cílovým skupinám?

- **autenticitu v péči o kulturní dědictví**
- **udržitelnou turistiku spojenou se zážitky**
- **přímou účast na obnově dědictví minulosti**  
- **uvědomění si kulturní a technické vyspělosti i odkazu našich předků**

# **Co se skrývalo za přípravou projektu:**

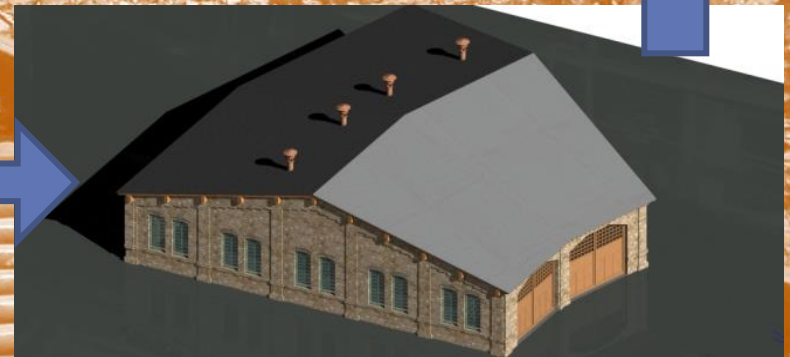
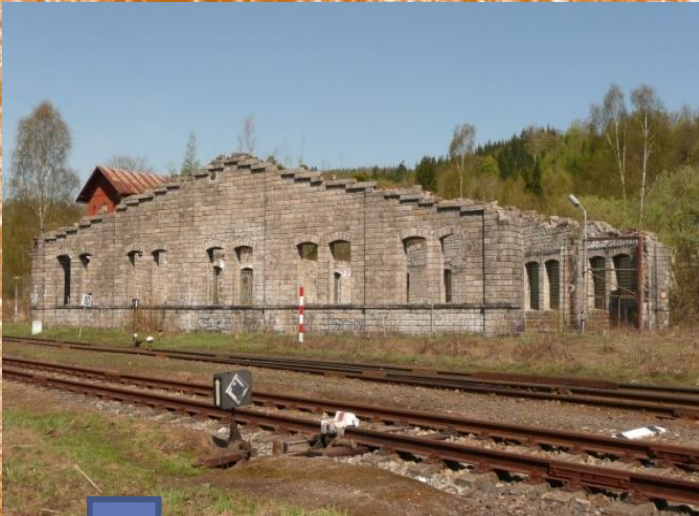
- **Partnerství s norským spolkem Norsk Jernbaneklubb Museet Gamble Vossebanen trvá již od roku 2012 (např. „Norský den na Zubačce“ proběhl již před realizací projektu v r.2014)**
- **Zájem členů spolku Zubačka, z.s., Železniční společnosti Tanvald, o.p.s. a řady dobrovolníků zachránit zchátralou budovu bývalé výtopny v Kořenově.**
- **Značná motivace dobrovolníků k vytvoření zázemí pro zrekonstruovaná historická železniční vozidla**
- **Cílem projektu bylo nabídnout návštěvníkům možnost zprostředkovaně se účastnit rekonstrukce historického dědictví.**

**Následovala tvrdá práce - technická příprava projektu a zpracování žádosti ve spolupráci s regionálními partnery a norským partnerem.**



**Původní stav kulturní památky z roku 2015.  
V roce 1987 spadla pod sněhem střecha, od té doby chátrala.**

# Původní projekt a vizualizace budovy Muzea historických železničních vozidel



# Průběh rekonstrukce Výtopny





**Jak se dařilo projekt realizovat?**  
**Železniční společnost Tanvald, o.p.s.**  
**a**  
**Norsk Jernbaneklubb Museet Gamble**  
**Vossebanen**  
**jsou partneři již od roku 2012**



# Jak se dařilo projekt realizovat?

**2. srpen 2014**

## Norský den na Zubačce

a výstava železničních modelů

Železniční společnost Tanvald Vás zve v sobotu druhého srpna na Zubačku, kde se uskuteční Norský den a výstava železničních modelů a kolejíšť.

Do Kořenova vyrazí zvláštní vlak z Liberce v čele s lokomotivou T478.1010 zvanou Zamračená.

**LIBEREC - TANVALD - KOŘENOV - HARRACHOV**

Číslo vlaku	Směr	Liberec	Tanvald	Kořenov	Harrachov			
10-25	Liberec	10:01						
10-29	Liberec Roudnice	1			19:59			
10-31	Ypsos v Liberci	1			19:55			
10-39	Waldauce nad Nisou	1			19:50			
10-58	Lubovec nad Nisou	9:42			19:37			
11-65	Lubovecký Pátek	9:23			19:23			
11-31	Smolanka	9:16			19:15			
11-27	Tanvald Ják	9:05			18:57			
11-34	Tanvald	9:01			18:54			
10-24	10:39	10:41	13:13	17:15	18:42			
10-31	11:45	13:49	13:07	17:09	18:36			
10-42	12:09	14:09	12:57	16:59	18:29			
10-54	12:29	14:29	12:42	16:49	18:07			
11-31	13:21	14:19	15:15	16:19	16:32			
11-22	13:31	14:20	15:25	16:20	16:25			
			Mansbach	12:26	13:34	14:33	15:35	16:32

Zubačka ve spolupráci se svým Norským partnerem Gamle Vossebanen z Bergenu ([www.njk.no/gamle-vossebanen-tog-i-vestlandet](http://www.njk.no/gamle-vossebanen-tog-i-vestlandet)) vás zve na menu, které připraví norští šéfkuchaři ve spolupráci s profesionály z JLV a.s. a nabídnou:

- Současné s nabídkou norských jídel proběhne v prostoru vestibulu stanice Kořenov výstava modelové železnice HO a TT.
- V promítacím sále v Kořenově se uskuteční výstava fotografií z provozu na Norské muzeji Železnici Gamle Vossebanen a výstava fotografií obnovy vozidel Zubačky.
- K poslechu bude v Kořenově hrát živá hudba v podobě minifestivalu českých regionálních kapel.

**Předkrm:**

- Sušené jehněčí maso
- s ovesnou kaší a norskou klobáskou

**Hlavní chod:**

- Norský losos s koprtem, brambory
- vařené v páře, okřídlený salát
- se zakysanou smetanou!

**Dezert:** Královna Mária

[www.zubacka.cz](http://www.zubacka.cz)



## **Jak se dařilo projekt realizovat?**

**Díky grantu z Bilaterálního fondu pro spolupráci byla realizována iniciativa „Prohloubení partnerství - České dny v Bergenu“.**

**Zde mohla být zintenzivněna spolupráce partnerů.**

**Poté byla během několika společných plánovacích seminářů společně připravena celková vize prezentace kulturního dědictví umístěním sbírky muzejní povahy v nově zrekonstruovaném prostoru bývalé výtopny.**

**České dny v Bergenu proběhly 10. – 15. 6. 2015, kdy se zúčastnilo celkem 18 osob českého partnera a na 30 osob za norskou stranu.**

# České dny v Bergenu – červen 2015



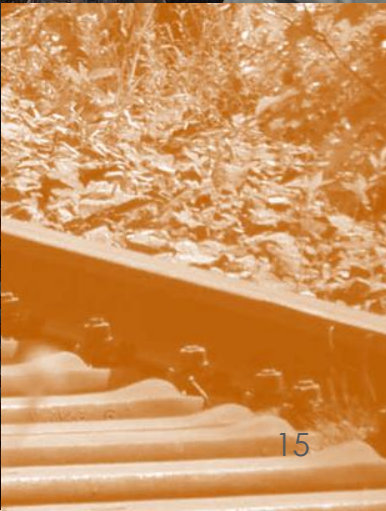
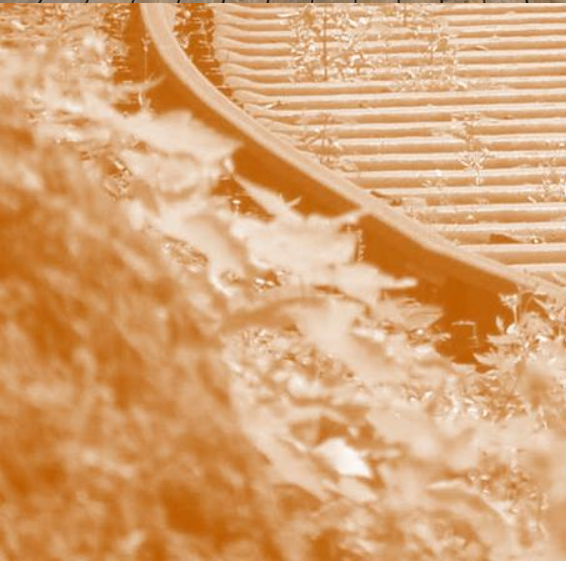
# České dny v Bergenu – červen 2015



# Další jednání v Kořenově v únoru r. 2016



# Jednání v r. 2016 – příprava expozice ve Výtopně



## Co se podařilo?

- Vytvořit novou atraktivitu v cestovním ruchu
- Obnovit kulturní památku
- Zachovat a zpřístupnit kulturní dědictví minulosti





# Nabídka na Zubačce v roce 2017:

## Nostalgičké jízdy 2017

jsou atraktivní pro *dospělé*, rodiny s dětmi a dětské skupiny, i návštěvníky se specifickými zájmy o železnici a její historii z domova i ciziny.



# Nabídka na Zubačce v roce 2017:

## Nostalgické jízdy 2017:

**Sobota 29. dubna 2017 – Zahájení sezóny na Zubačce**

**Sobota 3. června 2017 – Den dětí na Zubačce**

**Sobota 3. června 2017 – Den dětí na Zubačce**

**Sobota a neděle 1. a 2. července 2017 – Oslavy 115 let Zubačky**

**Sobota 22. července 2017 – Zubačkou na Harrachovské slavnosti**

**Sobota 5. srpna 2017 – Modelářská sobota na Zubačce**

**Sobota 19. srpna 2017 – Borůvková parní sobota na Zubačce**

**Sobota 23. září 2017 – Bramborové ukončení sezóny na Zubačce**

**Pátek 29. prosince 2017 – Předsilvestrovská jízda**

## **Akce Muzea ozubnicové dráhy (bez jízd historických vlaků)**

- Muzejní noc na Zubačce**
- Advent na Zubačce - sobota 9. prosince 2017**

## Neočekávané přínosy projektu:

- ✓ oprava točny finančně podpořená Libereckým krajem
- ✓ zapůjčení švýcarské historické soupravy železničních vozidel z nejdříve položené evropské železnice
- ✓ velký zájem místního obyvatelstva
- ✓ pořádání mimořádných atraktivních akcí

# Neočekávané přínosy projektu: Pořádání mimořádných atraktivních akcí



# Neočekávané přínosy projektu:



# Neočekávané přínosy projektu:



**Komunikace se všemi zainteresovanými subjekty v rámci implementace EHP a Norských fondů byla výborná.**

**Největšími komplikacemi jsou vždy změny v projektu → realizace všech změn proběhla bez problémů.**

Došlo k maximálnímu využití uspořené finanční prostředků (výhodnější ceny na základě výběrových řízení, změna plátcovství DPH atd), **finanční prostředky byly využity i na nové položky.**

**Kde vidíte prostor pro případné zjednodušení nastavených postupů?**

Administrativa, administrativa, administrativa.



**Jak byste celkově ohodnotili čerpání z EHP a Norských fondů ve srovnání s jinými dotačními tituly, ze kterých jste zvyklí čerpat (např. národní granty, strukturální fondy EU či komunitární programy EU)?**

**V porovnání se SF EU byl průběh čerpání pohodovější a rozhodně flexibilnější.**



**Prezentaci  
Železniční společnosti Tanvald, o.p.s.  
připravila  
Železniční společnost Tanvald, o.p.s**

**Ing. Kateřina Preusslerová  
manažerka projektu**

**[Email: katerina.preusslerova@tanvald.info](mailto:katerina.preusslerova@tanvald.info)**

**Tel.: +420 737 761 659**